



Kaz-Can Corporation



ТОО "КАРГОРМАШ"  
(KARGORMASH)





: Caterpillar, Elphinstone, Tamrock- Sandvik, Atlas-Copco, Wagner,  
Komatsu, Hitachi, Terex, Volvo, John Deere.



" " -  
Detroit, John Deere, Mercedes. Volvo,  
Deutz, Kubota.



- - 
  - 
  - 
  - 
  - 
  - 
  -
- 5-6  
50%  
50%

3-6



Elphinstone, Komatsu, Terex, mrock-Sandvik, Atlas-Copco Wagner,  
: Caterpillar-

MTG BLACK CAT





DUX Machinery Corporation - канадский производитель и поставщик тяжелого самоходного оборудования для подземных горных работ и тоннелей.

Подземные самосвалы, Телескопические подземные самосвалы,

Подземные самосвалы с выталкивателем, Подземная кровлеоборочная машина (скалер)

Самоходная машина для транспортировки бетона или торкретбетона

Самоходная машина для торкретирования, Многоцелевой транспортер со сменными кассетами

Подземные подъемные и зарядные машины, Ножничные подъемники

Транспортер для технического обслуживания, Транспортер для перевозки пассажиров



Подземные самосвалы



Телескопические подземные самосвалы



Подземные самосвалы с выталкивателем



Транспорт для технического обслуживания



Самоходная машина для транспортировки бетона и торкретбетона



Самоходная машина для торкретирования



Транспортёр для перевозки персонала и материалов



Многоцелевой транспортер со сменными кассетами



Подземные подъемные и зарядные машины



Ножничные подъемники



Подземная кровлеоборочная машина







# Nakayama

Валковые, гидравлические, гусеничные, конусные, щековые и роторные дробилки. Оборудование по восстановлению почв, грохоты, питатели.

Дробильные заводы, Заводы по производству песка, Перерабатывающие заводы, Заводы по переработке старого бетона и асфальта.

Перерабатывающий завод башенного типа для расплавленного шлака.  
Системы мониторинга Nakayama.



Конусные дробилки



Валковые дробилки



Гусеничные дробилки



Роторные дробилки



Щековые дробилки



Гусеничные минидробилки





Дробилки на трейлере



Оборудование по восстановлению почв



Мощные валковые установки



Скринер



Установки с щековыми дробилками



Заводы по переработке бетонных и асфальтных покрытия

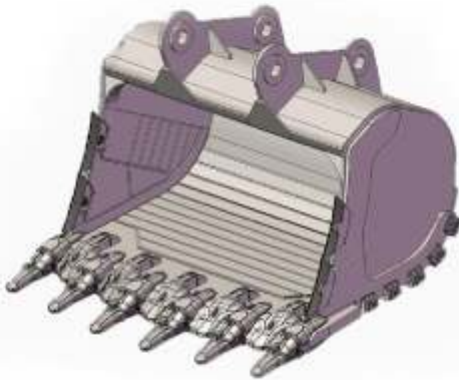


Завод для производства песка



,

.





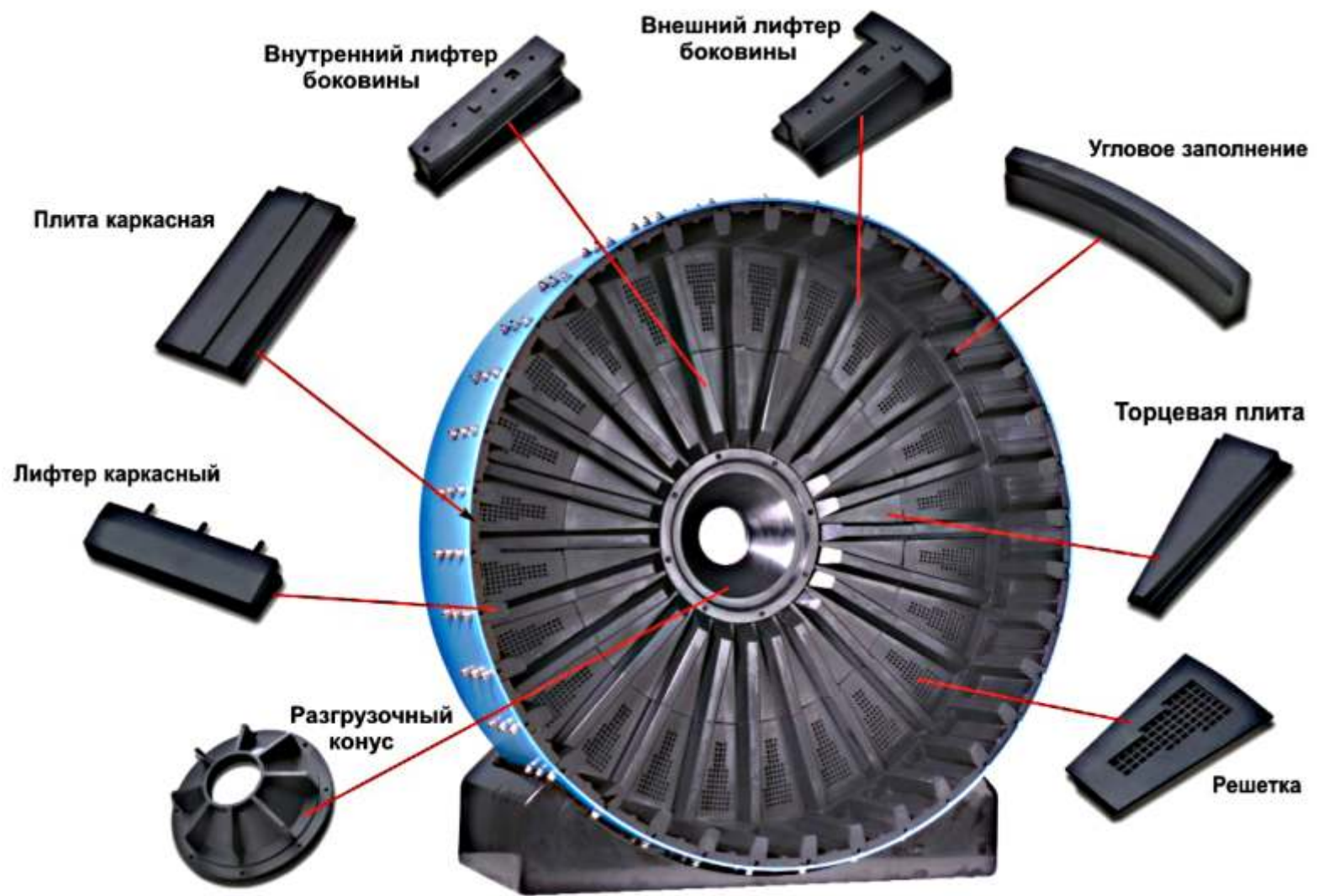
## Асфальтные заводы и обслуживающие машины



# AIRMAN

AIRMAN — это бренд по производству компрессорного оборудования японской компании Hokuetsu Industries. Компания была организована в 1938 году и на данный момент выпускает: передвижные и стационарные компрессоры; генераторы; сварочные генераторы; осветительные мачты; мини-экскаваторы.



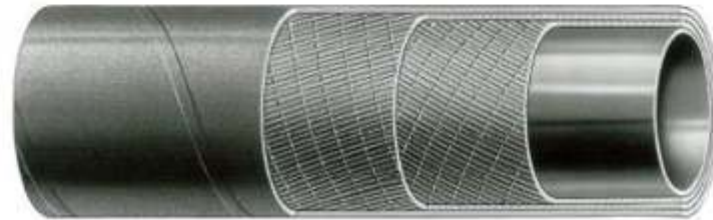




Caterpillar Fluid Systems



ANCHOR-CATERPILLAR



# CANUN

Канадская компания Canun International разрабатывает и производит пневматические буры для горной, карьерной (гранитной) и строительной промышленности. Продукция компании Canun включает ручные перфораторы с поддержкой, перфораторные молотки, углубочные бурильные молотки, карьерные буры, стойки для сетки "Canpush" и \*ремонтные детали Canun. Продукция Canun производится в Канаде на современных станках с ЧПУ. Сверхточное шлифование дает поверхность с жестким допуском, обеспечивающую точное прилегание, столь важное для современной горной техники.

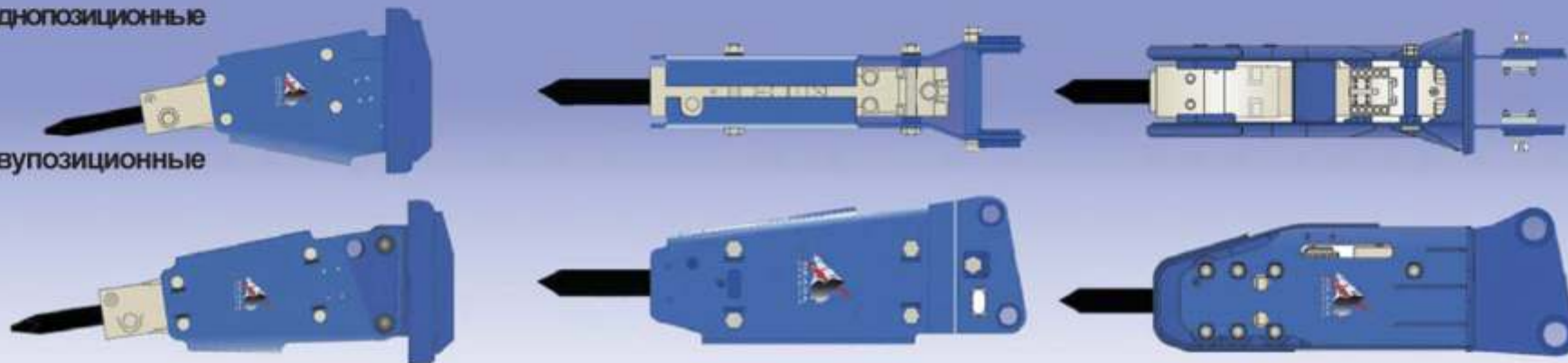




Съемные инструменты значительно расширяющие универсальность строительных машин. Гидравлические отбойные молотки, ножницы, дробилки, измельчители и трамбовщики.

Однопозиционные

Двупозиционные





# Перфораторы Гидромолоты



Гидромолот  
Многоцелевое применение.



Гидромолот + сменный ковш  
Для удаления разрушенного материала.



Гидромолот + трамбовка  
Трамбовка.



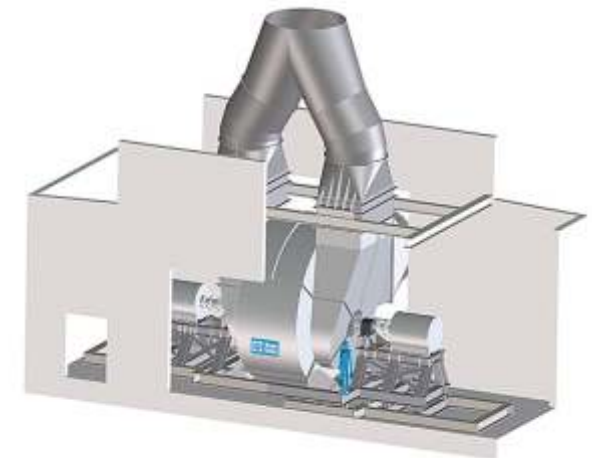
# **W**ANCO<sup>®</sup> The industry leader.



0.5 . . . 1 000 . . .

300 , 2540 ,







## Вентиляционные рукава.



Поставка новых диз.двигателей, капитальный ремонт  
и поставка оригинальных запчастей



DETROIT S 60 , 40 .  
CATERPILLAR  
CUMMINS  
KOMATSU

MERCEDES-BENZ  
DEUTZ  
VOLVO  
ISUZU

KUBOTA  
INTERNATIONAL  
MTU

Поставка новых мостов, кпп, гтр.  
Капитальный ремонт  
Поставка оригинальных запчастей



DANA-CLARK  
CATERPILLAR  
KOMATSU

ZF  
ALISSON  
EATON

MERITOR  
FUNK





# Карданы Крестовины



Турбонаддувы в сборе  
Запасные части  
Картриджи



HOLSET



SWITZER



GARRETT



# Стартеры Генераторы



Поставка новых топливных насосов и форсунок,  
ремонт и запасные части:



DETROIT S 60 , 40  
CATERPILLAR  
CUMMINS  
KOMATSU

MERCEDES-BENZ  
DEUTZ  
VOLVO  
ISUZU

KUBOTA  
INTERNATIONAL  
MTU  
BOSH

# ОРИГИНАЛЬНЫЕ ФИЛЬТРА



DONALDSON  
FLEETGUARD-CUMMINS  
LUBER-FINER  
RACOR

# VDO

## Датчики Сенсоры



Speedometer



Voltmeter



Tachometer



Engine Water Temp



Oil Pressure



Fuel Level



Hourmeter



Dual Air Gauge

Гидравлические насосы  
Гидравлические клапана  
Запасные части

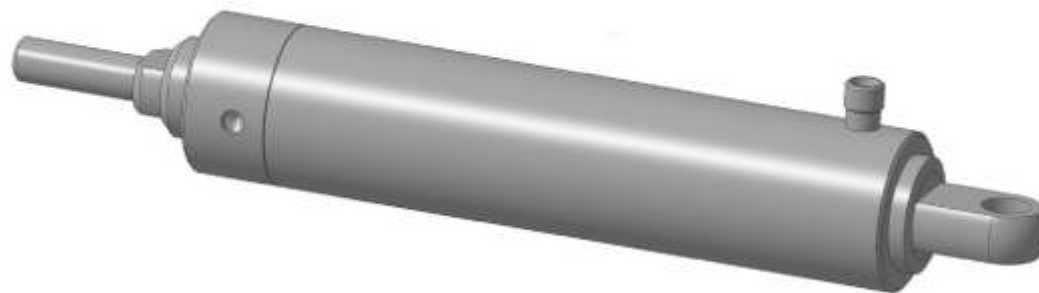


**Rexroth**  
Bosch Group

 **DAVID BROWN**  
HYDRAULICS

 **SAUER**  
**DANFOSS**

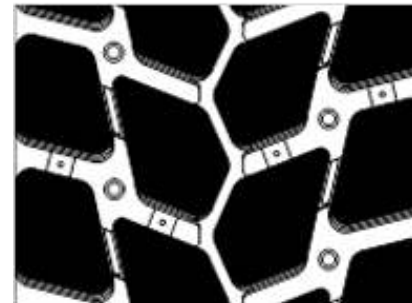
Поставка и изготовление новых гидроцилиндров,  
капитальный ремонт, запасные части.



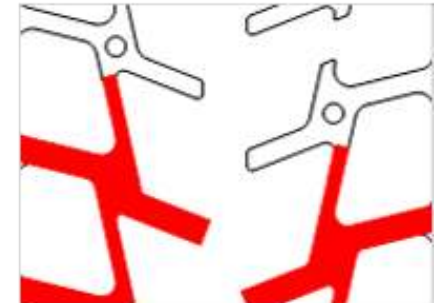




New tread



Worn tread



Regrooved tread

# SUMITOMO



Общие характеристики модельного ряда асфальтоукладчиков:

Объем загрузочной камеры  
2,3 - 9 м<sup>3</sup>

Мощность двигателя  
89,2-132 кВт

Масса  
13670-20350 кг

Ходовая часть  
гусеничная и колесная

Ширина укладки  
2,3-9 м



Компания КАТО существует с 1895 года. Производит:

Автокраны

Краны городского пользования

Краны повышенной проходимости

Эскаваторы

Буровые установки



# Kubota®

Kubota Японская корпорация созданная в 1890 году и стала мировым брендом. предлагая экологически совместимое оборудование, направленное на улучшение качества жизни. Корпорация Kubota имеет дочерние компании и филиалы в более чем 130 странах мира. Производят экскаваторы, тракторы, двигатели и генераторы.





Компания Kenworth производит тягачи для магистральных перевозок, седельные тягачи, тяжелую технику для работы на нефтяных месторождениях, в горной промышленности, в транспортировке леса.





Freightliner является крупнейшим производителем грузовиков в США с долей рынка более 60%.





Peterbilt Motors Company — американская компания, занимающаяся выпуском классических (балластных) грузовиков и седельных тягачей. Штаб-квартира компании находится в Дантоне, штат Техас. Компания является дочерним предприятием PACCAR. Компания основана в 1938 году и управляет заводами в Мадисоне, штат Теннесси, в Дантоне, штат Техас, и в Sainte-Thérèse, провинция Квебек (Канада). С начала 1960-х до середины 1980-х компания базировалась в Сан-Франциско, и главный завод находился в Ньюарке, Калифорния. В 1986 Ньюаркский завод закрылся. Штаб был перемещён в Дантон в 1993 году.





Американская компания International Truck and Engine Corporation — один из ведущих производителей грузовых автомобилей в Северной Америке: как тяжёлых седельных тягачей, так и среднетоннажных грузовиков. Кроме того, International производит дизельные двигатели для внедорожников, пикапов и цельнометаллических фургонов. Компания входит в корпорацию Navistar International.





Поставка оригинальных запасных частей к технике  
**КАПИТАЛЬНЫЙ РЕМОНТ**



SANDVIK-TAMROCK



JOHN DEERE



VOLVO



CATERPILLAR



HITACHI



KOMATSU



BOBCAT



458 Meadow Wood Rd.  
Mississauga. Ontario,  
L5J 2S3, Canada.  
Tel. 905-855-0009. FAX 905-855-6963  
E-mail: [aibar@kaz-can.com](mailto:aibar@kaz-can.com)

99/1  
+ 7 (7211) 44-11-25, 44-11-82  
E-mail: [kaz-can@mail.ru](mailto:kaz-can@mail.ru)  
E-mail: [info@kargormach.lu](mailto:info@kargormach.lu)



[www.kaz-can.com](http://www.kaz-can.com)    [www.kargormach.kz](http://www.kargormach.kz)